

## LEYENDA

- Términos municipales
- Ámbito del Plan Especial. El PEI contiene las siguiente infraestructuras:
  - Delimitación del ámbito del PEI (Línea subterránea BT / 30 kV; delimitación de ámbito a 5 m de cada lado del eje)
  - Vallado de las PSFVs
  - Implantación de la PSFV Morena Solar
  - Implantación de la PSFV Rececho Solar
  - Implantación de la PSFV Postor Solar
  - Línea subterránea BT / 30 kV

## Afecciones y Servidumbres

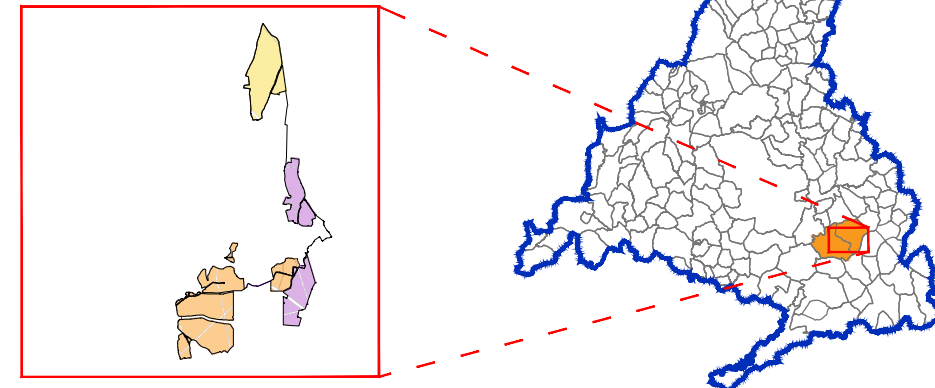
- Redes de Transporte**
  - Red de carreteras
- Vías Pecuarias**
  - Red de vías pecuarias
- Afecciones Hidráulicas**
  - Cauces (según cartografía de la CHT)
  - Dominio Público Hidráulico (DPH) destinado según Estudio Hidrológico e Hidráulico: Afluente del Arroyo Casaca, Arroyo del Piango (destinado parcialmente)

- Afecciones Aeronáuticas - Aeropuerto Adolfo Suárez Madrid-Barajas (\*)**
  - Área envolvente de servidumbres acústicas
  - Envolvente servidumbres de aeródromo e instalaciones radioeléctricas
  - Envolvente servidumbres de operación de las aeronaves

- Infraestructuras**
  - Líneas Eléctricas
- Otros**
  - Caminos Públicos
  - Red de Abastecimiento del Canal de Isabel II (\*\*)
  - Línea telefónica

(\*) NOTA: Ver planos específicos de afecciones aeronáuticas O-4.2.x  
(\*\*) NOTA: Ver plano específico de afecciones del CVII I-2.2

0 500 m 1000 m 1500 m 2000 m



Base de información geográfica de la Confederación Hidrográfica del Tago (IDEE Base) y Red de Vías Pecuarias de la Comunidad de Madrid. Base Cartográfica de la Comunidad de Madrid 1:10000 / ETRS89 del Centro Regional de Información Cartográfica

PLAN ESPECIAL PEI-PFOT-186  
DOCUMENTO PARA APROBACIÓN DEFINITIVA

TÍTULO DEL PLANO:  
**AFECCIONES A LA LEGISLACIÓN SECTORIAL**  
PLANTA GENERAL

ESCALA:  
1:15.000



PROMOTOR:



Ignis Energía S.L. TotalEnergies Electricidad y Gas España, S.A.

PLANO Nº:  
**I-2.1**  
EQUIPO REDACTOR:



RH Estudio, Inv. y Proyectos S.L.P.